

JAPAN MADE

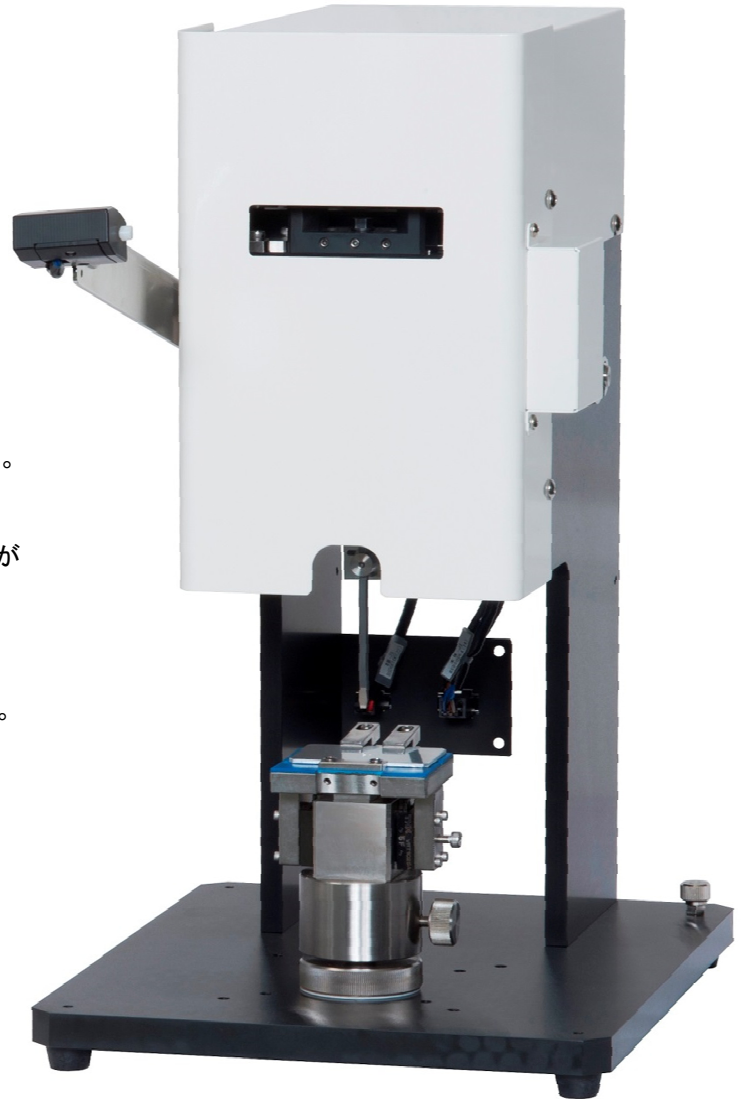
ミニメタルボンダ

MINI METAL BONDER

Metal-80

主な特長

- ワイヤボンダREBOシリーズの振動系を搭載し、スポット接合に対応。
- エアプレス型金属接合機よりも低加圧な荷重設定を実現。（当社比）
※ワークサイズ、材質に依り接合性は異なります。
- 接合時の波形モニタリングが可能。
※モニタリング時にはオシロスコープ等の測定器が必要となります。
- 接合ホーンは交換式ツールを採用。深場ワークへのアクセスが可能。
※ホーンからツール先端までは約58mmとなります。
Z軸昇降ストロークは約20mmとなります。
- PLC外部制御により自動機組込が可能。
※生産設備への組み込み実績がございます。

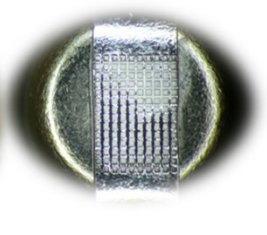
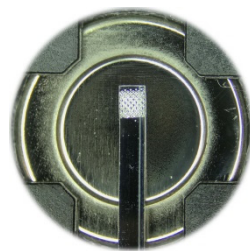


アプリケーション例

- 二次電池, EV用バッテリーモジュール



- 電池プラス極+Alリボン接合の様子
※幅約2mm, 厚さ約0.2mmのAlリボンを使用

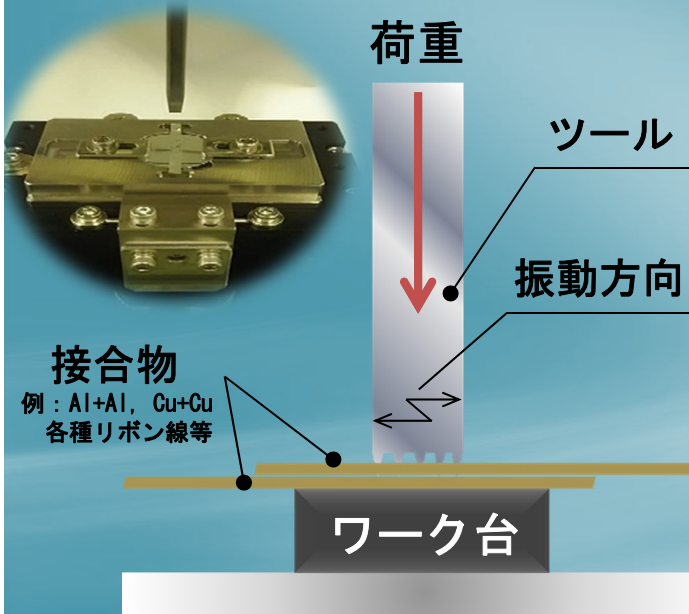


※ローレット形状ツールを使用



超音波工業株式会社

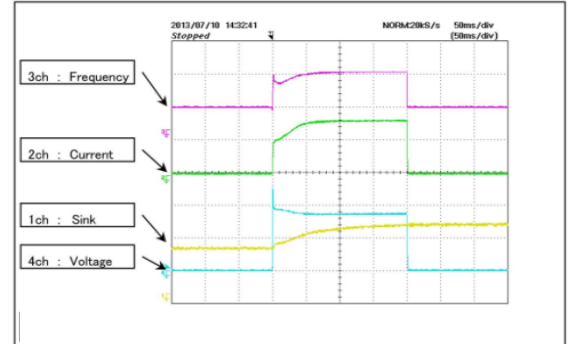
ツール先端接合のモデル



接合モニタリング波形例

発振器前面 BNC コネクタ

- ・ 1ch : Sink : 沈み込み
- ・ 2ch : Current : 振動子電流
- ・ 3ch : Frequency : 周波数相対変位
- ・ 4ch : Voltage : 振動子電圧



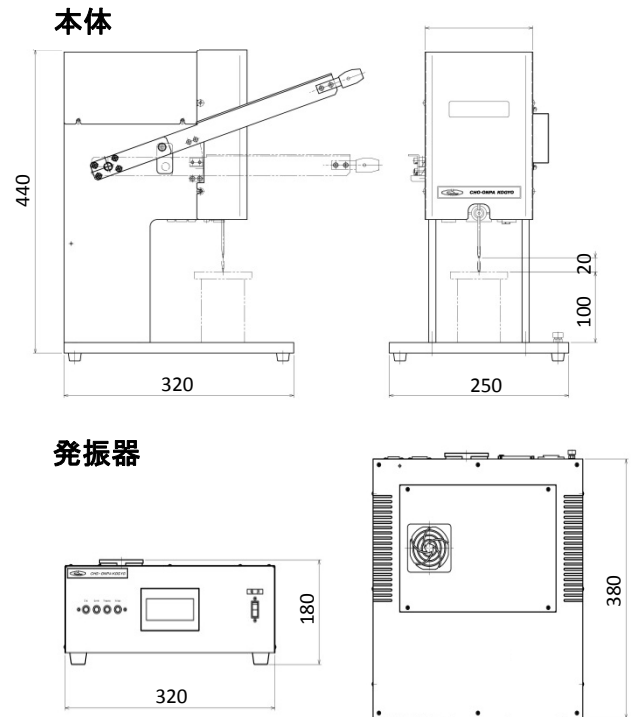
※先端ツール形状はワーク形状や用途に応じ設計を致します。

※オシロスコープは付帯しておりません。

主要仕様

型式	Metal - 80(卓上型)
公称周波数	80kHz
定格出力	約94W
発振制御	手動発振, PLC外部入力による発振制御
加圧方式	圧縮バネ荷重
加圧力	約10~60N(荷重変更可) ※ロードセルからの加圧モニターが可能です。 (表示器は付属しておりません)
外部出力	モニタ用コネクタ付 振動子電流波形, 周波数相対変位波形, 振動子電圧波形, 沈み込み波形
外径寸法 (W,D,H) (mm)	本体: 250×320×440(レバー等突起物除く) 発振器: 320×380×180(スイッチ, ファン等突起物除く)
質量(kg)	本体: 約19kg 発振器: 約12kg
電源	単相100V 50/60Hz 約300VA

外観図



注意: ご使用前に「取扱説明書」をよくお読みのうえ正しくお使いください。

※本カタログに記載の仕様および外観は装置改善のため予告なく変更することがあります。

<http://www.cho-onpa.co.jp/> 最新情報をお届け致しております。

Sonics 超音波工業株式会社
ULTRASONIC ENGINEERING CO., LTD.

本社工場
大阪支店
名古屋支店

〒190-8522 東京都立川市柏町1-6-1
〒594-0051 大阪府吹田市豊津町1-31 (由武ビル7階)
〒465-0014 愛知県名古屋市長区上巻1-1115

TEL 042-537-1711
TEL 06-6190-1250
TEL 052-760-3901

FAX 042-536-8485
FAX 06-6190-1257
FAX 052-760-3903